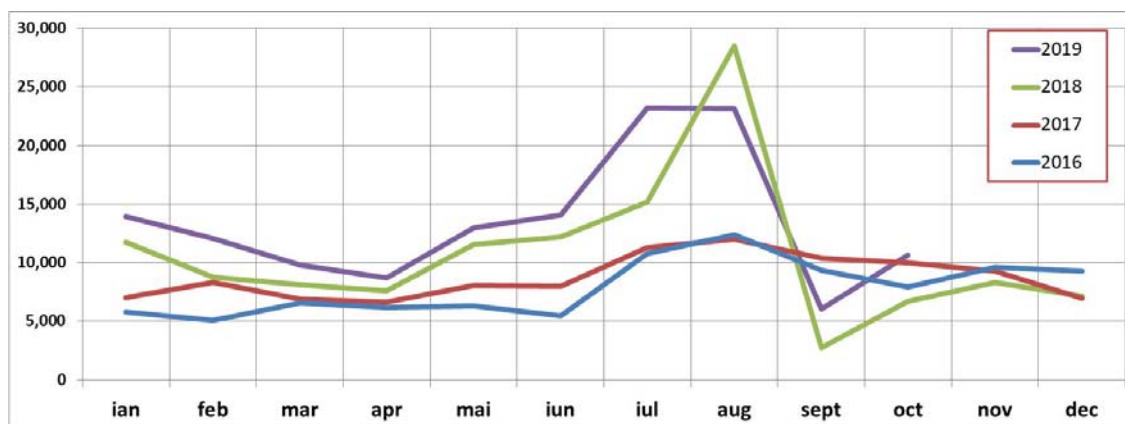


ANALIZA

Crestere importanta a vanzarilor de autoturisme noi din Romania in luna octombrie 2019, in contextul unei evolutii favorabile in Europa

ROMANIA : Conform datelor comunicate de catre **DRPCIV** (Directia de Regim Permise de Conducere si Inmatriculare a Vehiculelor), in luna **Octombrie a.c.** au fost inmatriculate **10.649 autoturisme noi**, cu **58,1% mai multe** decat in luna similara a anului trecut cand, conjunctura legata de obligativitatea punerii pe piata dupa data de 1 sept. a unor autoturisme omologate conform unui standard mai strict de masurare a emisiilor de CO₂ (WLTP) a condus la scaderea pietei de autoturisme, atat in septembrie, cat si in octombrie 2018. Ca urmare a cresterilor importante din ultimele doua luni ale anului 2019, remarcam pentru aceasta perioada, o crestere puternica comparativ cu 2018, respectiv **+75,6%**.

Graficul urmator arata impactul noilor standarde de omologare a autoturismelor asupra evolutiei inmatricularilor in perioada 2018-2019, impact care, probabil, nu reflecta realitatea din piata.



Ca urmare, pe totalul primelor 10 luni din 2019, **inmatricularile de autoturisme noi din Romania ajung la un volum de 134.698 unitati**, ceea ce reprezinta **o crestere de 18,9%** fata de perioada similara a anului trecut, una dintre cele mai mari din UE in acest an.

EUROPA : Si in Europa, luna Octombrie 2019 a fost, conform LMC Automotive (www.lmc-auto.com), una de crestere pentru tarile grupate in UE15 (+8,0%), patru din primele cinci cele mai mari piete auto, inregistrand volume mai mari in comparatie cu luna similara a anului trecut, astfel: Germania, +12,7%, Franta +8,7%, Italia +6,6%. Doar UK a inregistrat o scadere in luna octombrie, respectiv -6,7%. Aceasta crestere nu a reusit decat partial sa compenseze scaderile de pana acum, fapt pentru care, dupa 10 luni din acest an, se inregistreaza, la nivel european, o scadere de 1,1%.

Pe de alta parte, analizam segmentul **importului de autoturisme rulate in Romania**, care, dupa 10 luni din 2019, inregistreaza **o scadere de 5,0%** comparativ cu aceeasi perioada a anului trecut. Chiar si in aceste conditii, cele rulate (370.987 unitati) sunt de cca. 2,7 ori mai multe decat cele noi, fapt ce conduce la deteriorarea, in continuare, a calitatii factorilor de mediu in marile orase, in conditiile in care majoritatea acestora (cca. 240.000) au un nivel de poluare ridicat (Euro1- Euro4).

	2018 YTD	2019 YTD	Variatie 19/18	Pondere din total 2018 (%)	Pondere din total 2019 (%)
Total inmatriculari autoturisme, din care :					
noi	113,331	134,698	18.9%	22.5%	26.6%
rulate	390,411	370,987	-5.0%	77.5%	73.4%

In ceea ce priveste inmatricularile de **vehicule comerciale noi** (LCVs, HCVs, Minibuse), acestea inregistreaza in Romania, dupa 10 luni din 2019, **o crestere generala de 2,8%** pe segmentul celor **noi** si o scadere de 4,1% pe cel al celor rulate.

===== // =====